

Glass / Glass

for Jøtul I 500 FL/ I 530 FL

Jøtul I 500 FL/ I 530 FL

NO - Montering av utenpåliggende glass	2
GB - Installation of optional glass	2

Cat. no. 361001



Monterings- og bruksanvisningen må oppbevares under hele produktets levetid. These instructions must be kept for future references. Wir empfehlen Ihnen, die Montage- und Bedienungsanleitung für spätere Zwecke sorgfältig aufzubewahren. Ce document doit être conservé pendant toute la vie de l'appareil.

Norsk

Montering av glass

1. Legg på vedlagte flatpakning i nedre brakett, **fig. 1**.
2. Legg snorpakning for nedre festebrakett på døren, **fig. 2**.
3. Monter nedre festebrakett på døren, **fig. 3**.
4. Legg flatpakning på øvre brakett, **fig. 1**.
5. Legg snorpakning for øvre festebrakett på døren, **fig. 4**.
6. Sett glasset på plass i nedre festebrakett, **fig. 5**. *NB! Støtt glasset inntil øvre brakett er festet.*
7. Fest øvre festebrakett. Skyv denne mot venstre til glasset stopper mot nedre brakett. Se **fig. 6, 7 og 8**.

English

Installing of glass

1. Place the attached flat gasket in the lower bracket, **fig. 1**.
2. Place the rope gasket for lower connection bracket onto the door, **fig. 2**.
3. Install the lower connection bracket onto the door **fig. 3**.
4. Place the flat gasket on the upper bracket, **fig. 1**.
5. Place the rope gasket for the upper connection bracket onto the door, **fig. 4**.
6. Put the glass in position in the lower connection bracket **fig. 5**. *NB! Support the glass until the upper bracket is fastened.*
7. Fasten the upper connection bracket. Push it to the left until the glass stops against the lower bracket. See **fig. 6, 7 og 8**.

Fig. 1

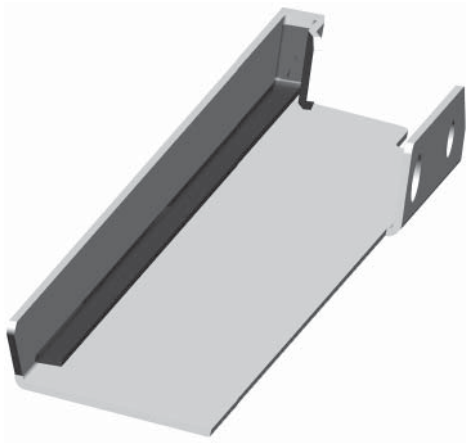


Fig. 2

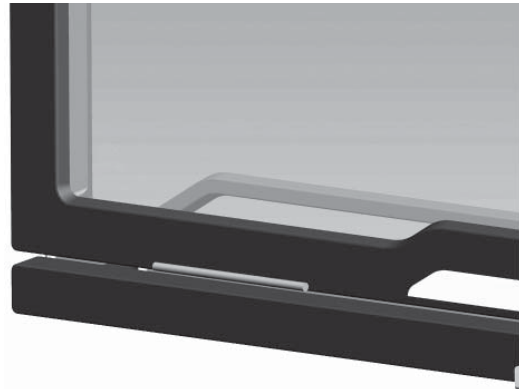


Fig. 3



Fig. 4

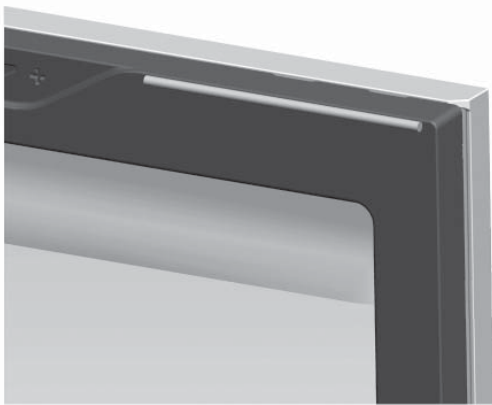


Fig. 5



Fig. 6



Fig. 7

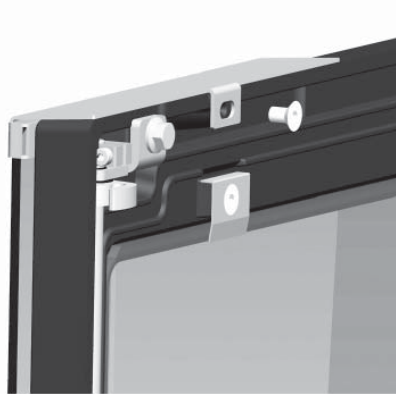
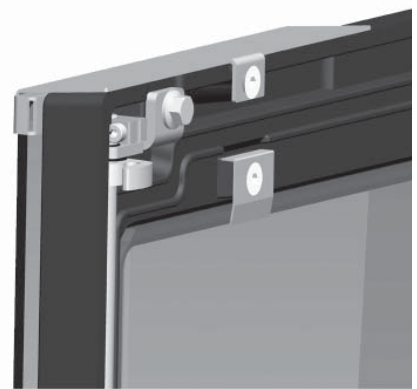


Fig. 8



Cat.no: 222844-P00
Jøtul AS - May 2008

Jøtul arbeider kontinuerlig for om mulig å forbedre sine produkter, og vi forbeholder oss rett til å endre spesifikasjoner, farger og utstyr uten nærmere kunngjøring.

Jøtul bemüht sich ständig um die Verbesserung seiner Produkte, deshalb können Spezifikationen, Farben und Zubehör von den Abbildungen und den Beschreibungen in der Broschüre abweichen.

Jøtul pursue a policy of constant product development. Products supplied may therefore differ in specification, colour and type of accessories from those illustrated and described in the brochure.

Jøtul vise sans cesse à améliorer ses produits. C'est pourquoi, il se réserve le droit de modifier les specifications, couleurs et équipements sans avis préalable.

Kvalitet

Jøtul AS arbeider etter et kvalitetssikringssystem basert på NS-EN ISO 9001 for utvikling, produksjon og salg av ildsteder. Vår kvalitetspolitikk skal gi kundene den trygghet og kvalitetsopplevelse som Jøtul har stått for siden bedriftens historie startet i 1853.

Qualität

Jøtul AS hat ein Qualitätssicherungssystem, das sich bei Entwicklung, Produktion und Verkauf von Öfen und Kaminen nach NS-EN ISO 9001 richtet. Diese Qualitätspolitik vermittelt unseren Kunden ein Gefühl von Sicherheit und Qualität, für das Jøtul mit seiner langjährigen Erfahrung seit der Firmengründung im Jahre 1853 steht.

Quality

Jøtul AS has a quality system that conforms to NS-EN ISO 9001 for product development, manufacturing, and distribution of stoves and fireplaces. This policy gives our customers quality and safety piece of mind as a result of Jøtul's vast experience dating back to when the company first started in 1853.

Qualité

Le système de contrôle de la qualité de Jøtul AS est conforme à la norme NS-EN ISO 9001 relative à la conception, à la fabrication et à la distribution de poêles, foyers et inserts. Cette politique nous permet d'offrir à nos clients une qualité et une sécurité reposant sur la vaste expérience accumulée par Jøtul depuis sa création en 1853.



Jøtul AS,
P.o. box 1411
N-1602 Fredrikstad,
Norway