

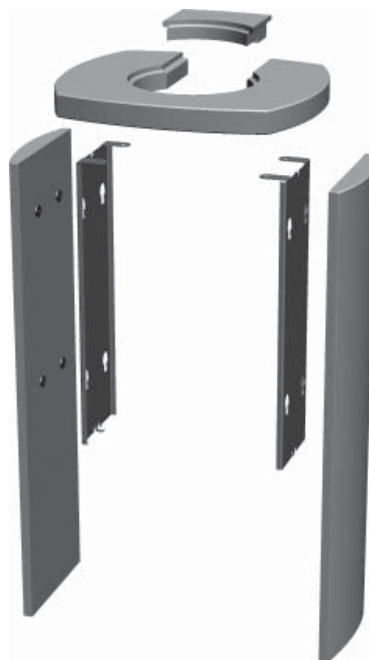
Jøtul F 273/ F 274

Kleber komplett/Soapstone complete for Jøtul F 273/ F 274

NO	- Monteringsanvisning	2
DK	- Monteringsanvisning	2
SE	- Monteringsanvisning	2
FI	- Asennus- ja käyttöohje	2
GB	- Installation Instructions	2
FR	- Manuel d'installation	2
ES	- Instrucciones para instalación	2
IT	- Manuale di installazione	2
DE	- Montageanleitung	2
NL	- Installatiehandleiding	2



Cat. no.: 361007



Cat. no.: 361008



Manualene må oppbevares under hele produktets levetid. The manuals which are enclosed with the product must be kept throughout the product's entire service life. Les manuels fournis avec le produit doivent être conservés pendant toute la durée de vie du produit. Los manuales suministrados con este producto deben guardarse durante todo el ciclo de vida del producto. I manuali inclusi con il prodotto vanno conservati per l'intera durata di vita del prodotto. Das im Lieferumfang des Produkts enthaltene Begleitmaterial ist über die gesamte Nutzungsdauer aufzubewahren. De bij de haard meegeleverde handleidingen moeten gedurende de volledige gebruiksduur van de haard bewaard blijven.

Fig. 1

Jøtul F 273 Soapstone



Cat. no.: 361007
Weight: 70 kg

Jøtul F 274 Soapstone



Cat. no.: 361008
Weight: 96,5 kg



Cat. no.: 104415

- NO - Støpejernstoppen (kat. nr. 104415) skal ikke benyttes.
- DK - Støbejernstoppen (kat. nr.: 104415) skal ikke anvendes.
- SE - Gjutjärnstoppen (art.nr 104415) ska inte användas.
- FI - Valurautaista päällykslevyä (tuotenro 104415) ei käytetä.
- GB - The cast iron top (cat. no.: 104415) is not be used.
- FR - Le dessus en fonte (no de pièce : 104415) ne doit pas être utilisé.
- ES - No debe utilizarse la cubierta de acero fundido (n.º cat. 104415).
- IT - Il coperchio in ghisa (n. cat.: 104415) non deve essere utilizzato.
- DE - Der Gusseisenaufsatz (Kat.nr.: 104415) darf nicht verwendet werden.
- NL - De gietijzere bovenkant (cat. nr.: 104415) mag niet worden gebruikt.

Fig. 2

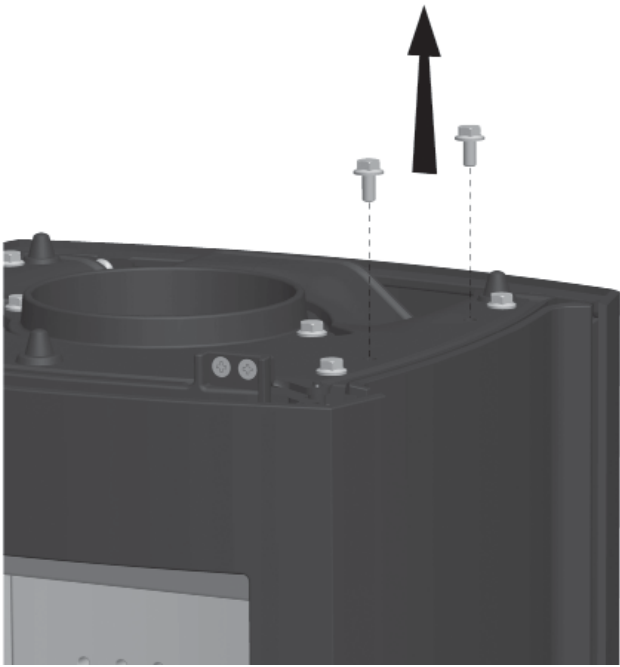


Fig. 3A



Fig. 3B

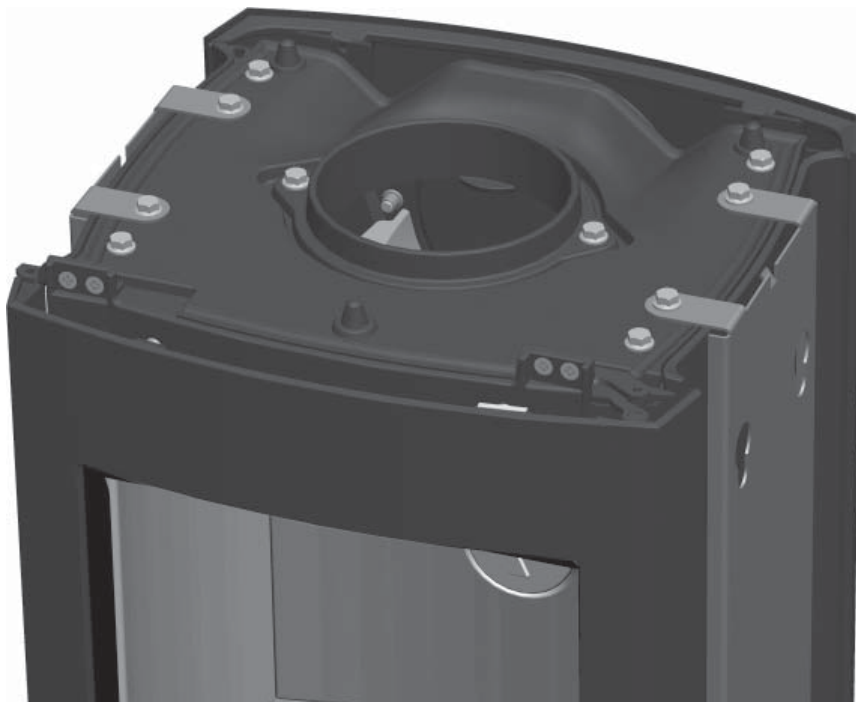


Fig. 4A

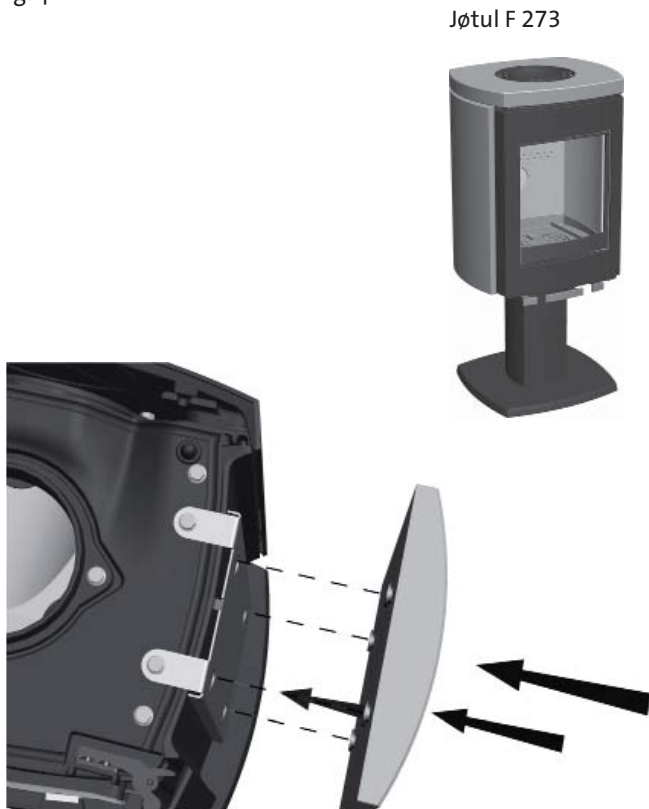


Fig. 4B



Fig. 5A



Fig. 5B



Tilleggsutstyr for Jøtul F 273 / Jøtul F 274 (fig. 5 C)

Optional equipment fro Jøtul F 273 / Jøtul F 274 (Fig. 5 C)

- NO - Ved oppstilling 100 mm fra brennbar vegg må skjermlate, kat.nr. 224042 (tilleggsutstyr), benyttes. Sentrer skjermlaten før klebertoppen monteres.
- DK - Ved oppstilling 100 mm fra brændbar væg må skærmladen, kat.nr. 224042 (ekstraudstyr), anvendes. Centrér skærmladen før fedtstenstop monteres.
- SE - Vid montering 100 mm från brännbar vägg måste värmeskölden, art.nr. 224042 (tillval), användas. Centrera värmeskölden innan täljstenstoppen monteras.
- FI - Kun asennatte kamiinan 100 mm palavasta materiaalista konvektiolevy kat nr 224042 (lisävaruste) on käytettävä . Ottakaa vuolukivipäällinen huomioon kun asennatte konvektiolevyn.
- GB - When installing 100 mm from combustible wall the heat shield, cat.no. 224042 (optional equipment), has to be used. Centre the heat shield before the soapstone top is mounted.
- FR - Pour une installation à 100 mm d'un mur combustible, l'option bouclier thermique 224042 doit être mise en œuvre. Installez et réglez la position du bouclier thermique avant de poser le couvercle en pierre ollaire sur le poêle. .
- ES - Al instalar a tan solo 100 mm de una pared de material combustible, se debe montar el deflector de calor ref. 224042 (accesorio opcional). Centre el deflector de calor antes de montar la placa superior de piedra esteatita.
- IT - Quando l'istallazione è a 100 mm da parti infiammabili lo scudo protettivo codice 224042 (optional) deve essere usato. Centrare lo scudo protettivo prima che la pietra ollare sia montata.
- DE - Bei Aufstellung mit einem Abstand von 100 mm zu einer brennbaren Wand ist eine Hitzeschutzplatte, Kat. Nr. 224042 (Zusatzaustattung), erforderlich. Die Hitzeschutzplatte muss vor der Installation zentriert werden.
- NL - Wanneer u de haard 100 mm installeert van een brandbare muur heeft u net hitteschild nodig art.nr. 224032 (toebehoren). Het hitteschild moet worden geplaatst voordat u het speksteen monteert.

Fig. 5C

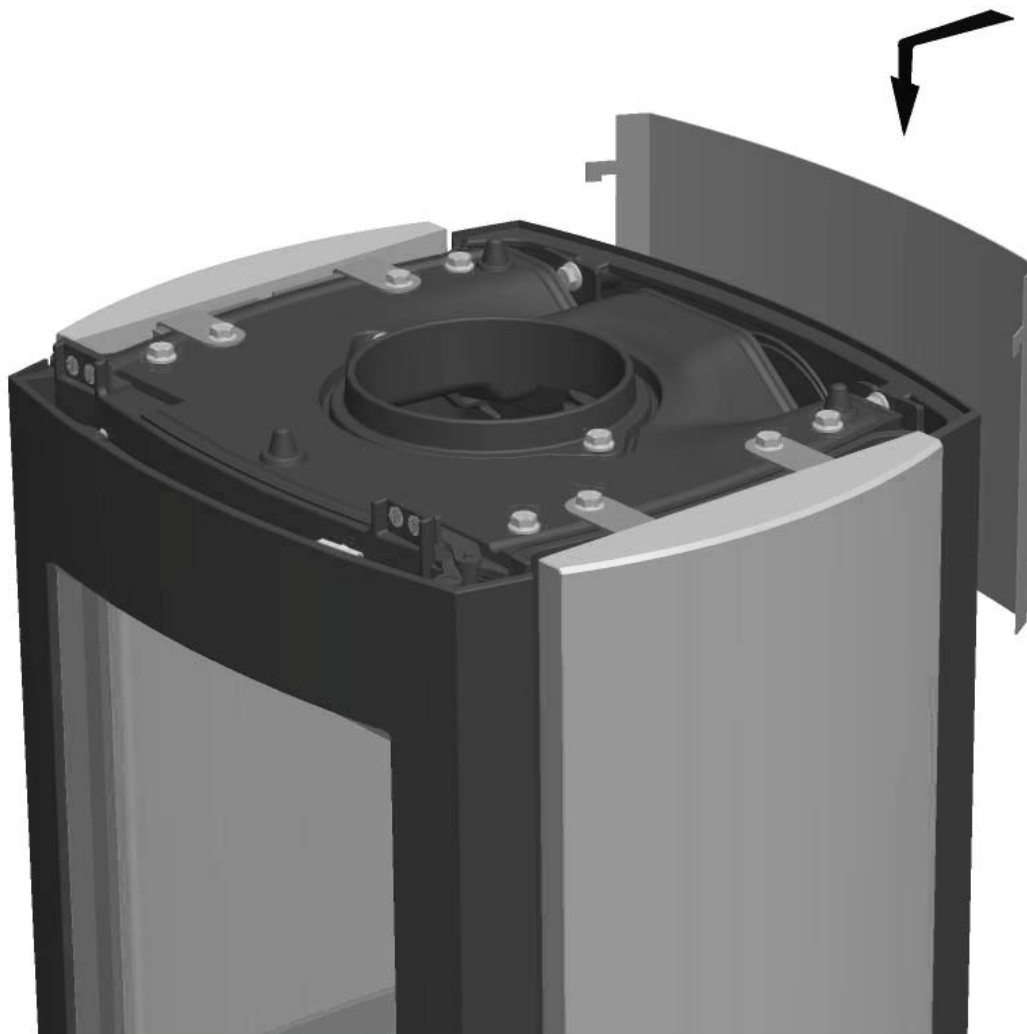


Fig. 6

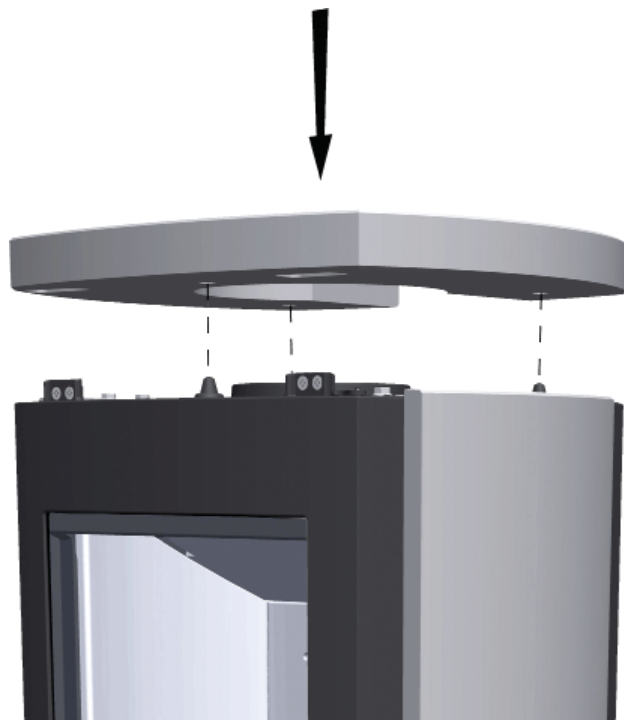
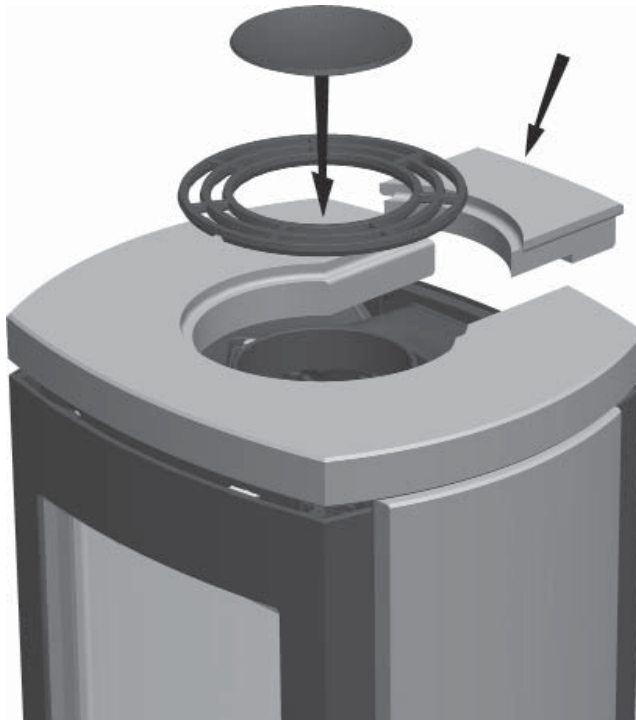


Fig. 7



- NO - Ferdig montert klebertopp uten topputtak. (Ved ev. montering av klebertopp med topputtak, se fra **fig. 9**.)
- DK - Færdigmonteret fedtstenstop uden topudtag. (Ved evt. montering af fedtstenstop med topudtag, se fra **fig. 9**.)
- SE - Färdigmonterad täljstenstopp utan topputtag. (Vid ev. montering av täljstenstopp med topputtag, se från **bild 9**.)
- FI - Vuolukivinen päällykslevy ilman päältä vedettyä savuputkea valmiiksi asennettuna. (Jos vuolukivinen päällykslevy asennetaan, kun savuputki vedetään päältä, ks. alkaen **kuvasta 9**).
- GB - Completed installation of soapstone top without top outlet. (If installing a soapstone top with top outlet, see from **Fig. 9**.)
- FR - Dessus en pierre ollaire sans sortie par le haut. (En cas d'installation de dessus en pierre ollaire avec sortie par le haut, voir la **fig. 9**).
- ES - Instalación de cubierta de saponita sin salida superior completada. (Si instala una cubierta superior de saponita con salida superior, consulte la **Fig. 9**).
- IT - Completamento dell'installazione del coperchio in pietra ollare senza scarico superiore. (In caso di installazione di un coperchio in pietra ollare con scarico superiore, vedere da **Fig. 9**.)
- DE - Abgeschlossene Installation des Specksteinaufsatzes ohne Abzug an der Oberseite. (Bei Installation eines Specksteinaufsatzes mit Abzug an der Oberseite, siehe ab **Abb. 9**.)
- NL - Afgeronde installatie van spekstenen bovenkant zonder bovenuitlaat. (Indien u een spekstenen bovenkant installeert met bovenuitlaat, zie **fig. 9**.)

Fig. 8A

Jøtul F 273



Fig. 8B

Jøtul F 274



- NO - Montering av klebertopp ved topputtak.
 DK - Montering af fedtstenstop ved topudtag.
 SE - Montering av täljstenstopp vid topputtag.
 FI - Vuolukivisen päällystevyn asennus, kun savuputki vedetään päältä.
 GB - Installation of soapstone top using top outlet.
 FR - Dessus en pierre ollaire utilisant une sortie par le haut.
 ES - Instalación de cubierta superior de saponita con salida superior.
 IT - Installazione del coperchio in pietra ollare utilizzando lo scarico superiore.
 DE - Installation des Specksteinaufsatzes mit Abzug an der Oberseite.
 NL - Installatie spekstenen bovenkant met bovenuitlaat.

Fig. 9



Fig. 10

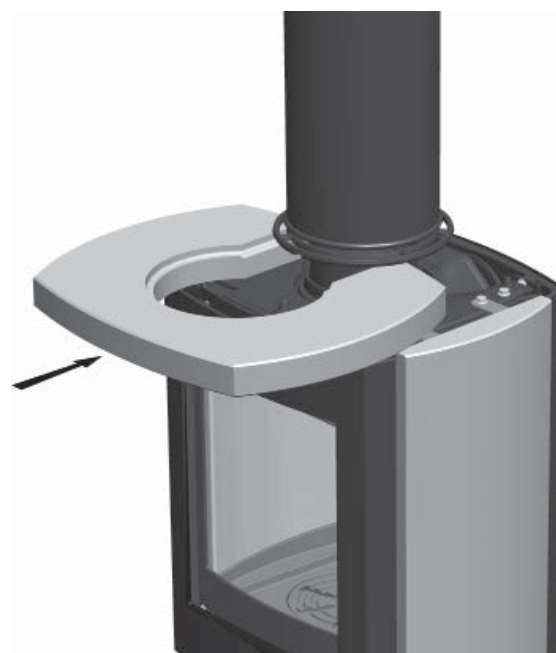


Fig. 11

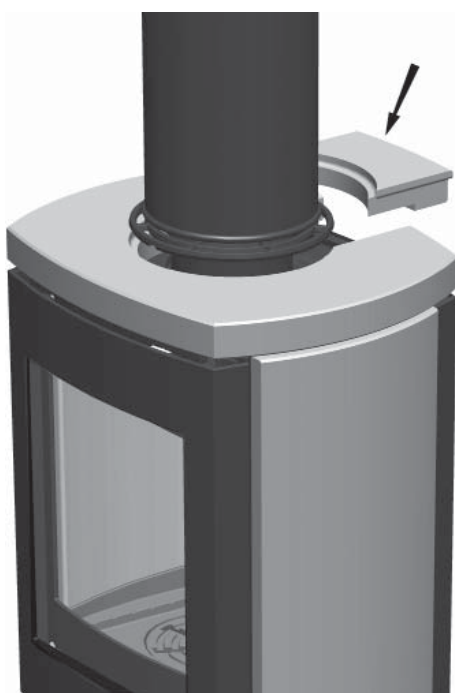


Fig. 12



Cat.no. 223096-P01
Jøtul AS, May 2010

Jøtul arbeider kontinuerlig for om mulig å forbedre sine produkter, og vi forbeholder oss retten til å endre spesifikasjoner, farger og utstyr uten nærmere kunngjøring.

Jøtul bemüht sich ständig um die Verbesserung seiner Produkte, deshalb können Spezifikationen, Farben und Zubehör von den Abbildungen und den Beschreibungen in der Broschüre abweichen.

Jøtul pursue a policy of constant product development. Products supplied may therefore differ in specification, colour and type of accessories from those illustrated and described in the brochure.

Jøtul vise sans cesse à améliorer ses produits. C'est pourquoi, il se réserve le droit de modifier les spécifications, couleurs et équipements sans avis préalable.

Kvalitet

Jøtul AS arbeider etter et kvalitetssikringssystem basert på NS-EN ISO 9001 for utvikling, produksjon og salg av ildsteder. Vår kvalitetspolitikk skal gi kundene den trygghet og kvalitetsopplevelse som Jøtul har stått for siden bedriftens historie startet i 1853.

Qualität

Jøtul AS hat ein Qualitätssicherungssystem, das sich bei Entwicklung, Produktion und Verkauf von Öfen und Kaminen nach NS-EN ISO 9001 richtet. Diese Qualitätspolitik vermittelt unseren Kunden ein Gefühl von Sicherheit und Qualität, für das Jøtul mit seiner langjährigen Erfahrung seit der Firmengründung im Jahre 1853 steht.

Quality

Jøtul AS has a quality system that conforms to NS-EN ISO 9001 for product development, manufacturing, and distribution of stoves and fireplaces. This policy gives our customers quality and safety piece of mind as a result of Jøtul's vast experience dating back to when the company first started in 1853.

Qualité

Le système de contrôle de la qualité de Jøtul AS est conforme à la norme NS-EN ISO 9001 relative à la conception, à la fabrication et à la distribution de poêles, foyers et inserts. Cette politique nous permet d'offrir à nos clients une qualité et une sécurité reposant sur la vaste expérience accumulée par Jøtul depuis sa création en 1853.



Jøtul AS,
P.o. box 1411
N-1602 Fredrikstad,
Norway

www.jotul.com